

Akumulátorový vysavač popela

Orava

VY-235

Návod k obsluze/Záruka

CZ



CE

VY-235

Určený účel použití zařízení

Zařízení - vysavač, posuvný po podlaze - je určen výhradně na suché vysávání „studeného popela“ z krbů, kotlů, grilů a podobných zařízení spalujících pevná paliva - dřevo, dřevěné brikety, hnědé/černé uhlí apod., v rozsahu, který je stanoven technickými a provozními parametry a funkcemi, bezpečnostními a uživatelskými pokyny a vnějšími vlivy provozního prostředí.

Elektrické spotřebiče ORAVA jsou vyrobeny podle poznatků současného stavu techniky a uznávaných bezpečnostně technických pravidel. Přesto může nesprávným a neodborným používáním nebo používáním v rozporu s určením vzniknout nebezpečí poranění nebo ohrožení života uživatele nebo třetí osoby, resp. poškození zařízení a jiných věcných hodnot.

1. VŠEOBECNÉ BEZPEČNOSTNÍ POKYNY A UPOZORNĚNÍ

Tento dokument obsahuje důležité bezpečnostní pokyny a upozornění pro bezpečný, správný a hospodárny provoz elektrického zařízení. Jeho dodržování pomáhá uživateli vyhnout se rizikům, zvýšit spolehlivost a životnost výrobku.

1.1. Všeobecné bezpečnostní pokyny

- **Před uvedením zařízení do provozu Vám doporučujeme pozorně si prostudovat návod k obsluze a zařízení obsluhovat podle stanovených pokynů!**
- Bezpečnostní pokyny a upozornění uvedená v tomto návodu nezahrnují všechny možné podmínky a situace, ke kterým může při používání zařízení dojít. Uživatel musí pochopit, že faktorem, který nelze zabudovat do žádného z výrobků je odpovědnost a opatrnost. Tyto faktory tedy musí být zajištěny uživatelem/uživateli používajícími a obsluhujícími toto zařízení dle pokynů.
- **Nedodržení bezpečnostních pokynů a upozornění výrobce neodpovídá za jakékoliv vzniklé škody na zdraví nebo majetku!**
- Před prvním použitím zařízení se důkladně přesvědčte, že je zařízení kompletní a nevykazuje viditelné známky poškození. Pokud je výrobek vadný nebo má-li jakékoliv viditelné poškození, výrobek nepoužívejte.
- Návod k obsluze udržujte podle možností v blízkosti po celou dobu jeho životnosti. Návod k obsluze vždy uchovávejte spolu se spotřebičem pro jeho použití v budoucnu a použití novými uživateli.
- Zařízení používejte výhradně k účelu, pro který je určen, a způsobem, který je stanoven výrobcem.
- Zařízení je určeno pro používání v domácnosti a v podobných vnitřních prostorách určených pro bydlení, bez zvláštního zaměření.

Tento spotřebič je určen kromě použití v domácnosti i pro následující způsoby použití:

- V kuchyňkách pro zaměstnance v obchodech, kancelářích a jiných pracovištích;
 - V obytných prostorách hotelů, motelů, penzionů a dalších ubytovacích zařízení;
 - V obytných prostorách podniků zajišťujících nocleh se snídaní.
- Nejedná se o profesionální zařízení pro komerční použití.
- Neměňte technické parametry a vlastnosti zařízení neautorizovanou změnou či úpravou jakékoliv části zařízení.
 - Výrobce neodpovídá za škody způsobené během přepravy, nesprávným používáním, poškozením nebo zničením zařízení vlivem nepříznivých povětrnostních podmínek.

1.2. Bezpečnost provozního prostředí

- Nepoužívejte zařízení v průmyslovém prostředí ani ve venkovním prostředí.
- Provozní prostředí zařízení udržujte vždy čisté a dobře osvětlené.
- Zařízení neumísťujte na nestabilní povrch. Převrnutí nebo pád zařízení může způsobit poranění osob nebo poškození zařízení.
- Zařízení nevystavujte přímému slunečnímu záření ani nadměrným zdrojům tepla.
- Nepoužívejte elektrický spotřebič v prostorách s hořlavými kapalinami, plyny nebo prachem. Spotřebič může být zdrojem jiskření, což může mít za následek vznícení prachu nebo výparů.

Charakteristiky provozního prostředí

1. Teplota okolí: $+5 \div +40 \text{ }^{\circ}\text{C}$
 2. Vlhkost: $5 \div 85 \%$
 3. Nadmořská výška: $\leq 2\,000 \text{ m}$
 4. Výskyt vody: občasná kondenzace vody nebo výskyt vodní páry
 5. Výskyt cizích těles: množství a druh prachu jsou nevýznamné
- Stupeň ochrany krytem: IP20
- Ostatní charakteristiky provozního prostředí (mechanické namáhání - rázy a vibrace, výskyt rostlinstva, živočichů, povětrnostních vlivů), jsou z hlediska účinku na správné a bezpečné používání elektrických zařízení zanedbatelné.

1.3. Elektrická bezpečnost

- Před prvním připojením elektrického spotřebiče do napájecí sítě zkontrolujte, zda síťové napětí uvedené na štítku spotřebiče odpovídá napětí síťové zásuvky v domácnosti.
- Elektrický spotřebič je určen pro napájení se sítě AC 220-240 V. Elektrická bezpečnost spotřebiče je zaručena výhradně pouze v případě správného zapojení do elektrické sítě.
- Používejte výhradně pouze napájecí kabel se zástrčkou (síťovou šňůru), který byl dodán spolu se zařízením, a kompatibilní se síťovou zásuvkou. Použití jiného kabelu může vést k požáru nebo úrazu elektrickým proudem.

- Elektrický spotřebič vždy připojujte do snadno přístupné síťové zásuvky. V případě vzniku provozní poruchy je nutné spotřebič co nejdříve vypnout a odpojit od síťového napájení.
- Napájecí kabel/síťovou šňůru neodpojujte taháním za kabel/šňůru. Odpojení proveďte vytažením přívodu za vidlici napájecího kabelu/síťové šňůry.
- Pokud použijete prodlužovací napájecí kabel, zkontrolujte, zda celkový jmenovitý (ampérový) výkon všech zařízení připojených k prodlužovacímu napájecímu kabelu nepřevyšuje celkový jmenovitý (ampérový) výkon prodlužovacího kabelu.
- Pokud musíte použít prodlužovací napájecí kabel nebo napájecí blok, zajistěte, aby byl prodlužovací napájecí kabel nebo napájecí blok připojen k elektrické zásuvce, a ne k dalšímu prodlužovacímu napájecímu kabelu nebo napájecímu bloku. Prodlužovací napájecí kabel nebo napájecí blok musí být určeny pro uzemněné zástrčky a zapojené do uzemněné zásuvky.
- Zástrčka napájecího kabelu spotřebiče musí být kompatibilní se síťovou zásuvkou. Nikdy nepoužívejte žádné adaptéry ani jiným způsobem zásuvku neupravujte. Nepoužívejte nevhodné a poškozené zásuvky.
- Abyste předešli elektrickému šoku, připojte napájecí kabely zařízení do řádně uzemněných elektrických zásuvek. Pokud je zařízení vybaveno napájecím kabelem s 3-kolíkovou zástrčkou, nevyužívejte adaptéry, které nemají uzemňující prvek, ani neodstraňujte zemnicí prvek ze zástrčky nebo adaptéru.
- Neohýbejte, nemačkejte nebo jiným způsobem nevystavujte napájecí kabel/síťovou šňůru spotřebiče působení mechanického namáhání, ani vnějším zdrojům tepla. Poškození napájecího kabelu může vést k úrazu elektrickým proudem.
- Při poškození napájecího kabelu spotřebič odpojte od elektrické sítě a dále nepoužívejte. Pokud je napájecí kabel/síťová šňůra poškozen, musí jej vyměnit výrobce, jeho servisní služba nebo kvalifikovaná osoba, aby se předešlo nebezpečí úrazu elektrickým proudem.
- Elektrický spotřebič jakož i napájecí kabel pravidelně kontrolujte a udržujte v čistotě. Vidlici napájecího kabelu pravidelně odpojujte a podle potřeby čistěte. Znečištění prachem nebo jinými látkami může způsobit narušení izolačního stavu a následně požár.
- Elektrický spotřebič nevystavujte působení vody, nebo vlhkému prostředí. Vniknutí vody do spotřebiče zvyšuje riziko úrazu elektrickým proudem. Pokud je napájecí kabel mokrá, nebo do spotřebiče vnikla voda, okamžitě jej odpojte od elektrické sítě. Pokud je spotřebič připojen k síťové zásuvce a je to možné, vypněte napájení na elektrickém jističi ještě před pokusem o odpojení napájení. Pokud vytahujete mokré kabely ze živého zdroje napájení, buďte nanejvýš opatrní.
- Pokud při instalaci (připojování) elektrického zařízení dochází k demontáži ochranných krytů, tak po ukončení instalace nesmí být jeho elektrické části přístupné uživatelům.

1.4. Bezpečnost osob

- Tento spotřebič je určen pro používání osobami bez elektrotechnické kvalifikace (laiky), podle pokynů stanovených výrobcem.
- Obsluze zařízení náleží činnosti, jako je zapínání a vypínání zařízení, uživatelská manipulace a nastavování provozních parametrů, vizuální nebo sluchová kontrola zařízení a uživatelské čištění a údržba.
- Tento spotřebič mohou používat děti ve věku 8 let a starší a osoby se sníženými fyzickými, smyslovými nebo mentálními schopnostmi nebo s nedostatkem zkušeností a znalostí, pouze pokud jsou pod dozorem nebo vedením odpovědné osoby, byly poučeny o používání spotřebiče bezpečným způsobem a rozumí případným nebezpečím.
- Čištění a uživatelskou údržbu mohou provádět děti od 8 let a starší jen pod dozorem zodpovědné osoby.
- Děti si se spotřebičem nesmí hrát.
- Během používání a provozu udržujte spotřebič vždy mimo dosah dětí. Nezapomeňte na to, že spotřebič je možné stáhnout i za volně přístupnou síťovou šňůru.
- Při obsluze elektrického spotřebiče vždy dbejte zvýšené opatrnosti. Nepoužívejte elektrické spotřebiče, pokud jste nadměrně unavený(á), pod vlivem léků nebo omamných látek, snižujících pozornost a soustředění. Nepozornost při obsluze může vést k vážnému zranění.

1.5. Čištění, údržba a opravy

- Běžné uživatelské čištění a údržbu elektrického spotřebiče provádějte jen doporučeným způsobem. K čištění nepoužívejte rozpouštědla a ani drsné čistící předměty. Znečištění a viditelné skvrny od dotyku prstů, resp. rukou je možné vyčistit použitím čistících saponátů, určené speciálně k čištění domácích spotřebičů.
- Pokud elektrický spotřebič nepoužíváte, čistíte jej, nebo když se na spotřebiči vyskytla závada, spotřebič vždy odpojte od napájení z elektrické sítě.
- Elektrický spotřebič nerozebírejte. Spotřebič pracuje s nebezpečným napětím. Z toho důvodu vždy při uživatelské údržbě spotřebič vypněte a odpojte jej od napájecí sítě. V případě poruchy opravu svěřte autorizovanému servisu.
- Záruční, ale i pozáruční opravu elektrického spotřebiče svěřte jen příslušnému kvalifikovanému odborníkovi.

2. Speciální bezpečnostní pokyny. Čtěte pozorně!

- Elektrické zařízení je navrženo a vyrobeno takovým způsobem, aby umožňovalo bezpečnou obsluhu a používání osobami bez odborné kvalifikace. I navzdory všem opatřením, které byly výrobcem provedeny pro bezpečné používání, obsluhu a používání nesou s sebou určitá zbytková rizika a s nimi spojené možné nebezpečí.
- Pro upozornění na možné nebezpečí byly na zařízení a v průvodní dokumentaci použity následující symboly a jejich význam:



Tento symbol upozorňuje uživatele, že zařízení pracuje s nebezpečným elektrickým napětím. Ze zařízení neodnímejte ochranné kryty.

Při nedodržení bezpečnostních pokynů při používání a obsluze zařízení hrozí:

Nebezpečí úrazu elektrickým proudem!

Nebezpečí vážného zranění nebo ohrožení života!



Tento symbol upozorňuje uživatele, že při nedodržení bezpečnostních pokynů při používání a obsluze zařízení hrozí:

Nebezpečí vážného zranění nebo ohrožení života!

Nebezpečí poškození zařízení nebo jiné škody na majetku!



Tento symbol znamená, že výrobek je vyhotoven s dvojitou izolací mezi nebezpečnými živými částmi (částmi s nebezpečným napětím z napájecí sítě) a částmi, které jsou přístupné při běžném používání.



Tento symbol znamená, že ochrana před zásahem elektrickým proudem je zajištěna bezpečným malým napětím (SELV) tak, že zařízení se provozuje pouze bateriemi nebo opakovaně nabíjitelným akumulátorem. Akumulátor není opakovaně nabíjen mimo spotřebič.

Hlavní část spotřebiče je vyhotovena jako konstrukce třídy ochrany III.

Přeprava / Přenášení

- Při přepravě a použití např. přepravního vozíku dbejte na opatrnost při pohybu, aby nedošlo k převrnutí zařízení.
- Zařízení přeppravujte / přenášejte až po důkladné obhlídce prostoru a trasy, které musí být bez překážek.
- Zařízení přenášejte až po odpojení síťového napájení.
- Zařízení je při používání určené k položení na podlahu.
- Zařízení při používání vždy přenášejte uchopením za držadlo. Zařízení nepřenášejte za sací hadici a neposunujte a nepřenášejte za síťovou šňůru.

Hrozí nebezpečí vážného zranění nebo ohrožení života!

Hrozí nebezpečí poškození zařízení!

Rozbalení / Obaly

- Zařízení a příslušenství před jeho uvedením do provozu vybalte a zbavte všechny jeho části zbytků obalových materiálů, etiket a štítků. Obalové materiály odložte na bezpečné místo, především mimo dosah dětí a nezpůsobilých osob, nebo je bezpečně zlikvidujte.
Hrozí nebezpečí vážného zranění!
Hrozí nebezpečí udušení!

Kontrola / Uvedení do provozu

- Zařízení před jeho uvedením do provozu očistěte podle pokynů uvedených v části “Uvedení do provozu”, resp. “Čištění”.
- Zařízení (tělo s elektrickými částmi) a napájecí kabel se zástrčkou nikdy nečistěte způsobem, při kterém by mohlo dojít k natečení kapaliny do zařízení.
- Tyto části očistěte pouze vlhkým hadříkem a otřete do sucha nebo nechte uschnout.
- Čištění zařízení provádějte jen tehdy, pokud je vypnuto a odpojeno od napájení z elektrické sítě.
- Doporučujeme provést prvotní i následné pravidelné kontroly zařízení.
- Zařízení používejte pouze s požadovanými filtry a příslušenstvím!
- Nikdy nepoužívejte, pokud je neúplné, poškozené nebo v průběhu používání došlo k poškození jeho částí nebo příslušenství (např. následkem pádu).
Hrozí nebezpečí úrazu elektrickým proudem!
Hrozí nebezpečí vážného zranění!

Provoz / Dozor

Doporučení:

- Při vysávání jemných prachových částic se doporučuje používat prostředky osobní ochrany zdraví, jako jsou ochranné brýle a respirační roušky.

Varování!

- Zařízení nepoužívejte k vysávání materiálů, látek, prachu a jiných nečistot, které jsou nebezpečné pro zdraví osob, zvířat nebo pro životní prostředí!
Jde např. o částice a prach z azbestu, nanomateriály apod.

Upozornění!

- Zařízení nepoužívejte na vysávání tekutin, jako jsou např.:
 - Tekuté látky, potraviny apod.
- Zařízení nepoužívejte na vysávání mastných a mazlavých materiálů a látek, jako jsou např.:
 - Tuky, oleje, ropné produkty apod.
- Zařízení nepoužívejte na vysávání technických materiálů, jako jsou např.:
 - Ostré skleněné a kovové částice, zbytky kusů a prachových částic stavebních materiálů apod.
- Zařízení nepoužívejte k vysávání chemických a toxických materiálů a jejich částec, jako jsou např.:
 - Olovo, rtuť, chrom, chlorové a čpavkové čističe, bělidla apod.

- Zařízení nepoužívejte na vysávání snadno zápalných, hořlavých nebo výbušných materiálů a jejich částíček, jako jsou např.:
 - Tuhé a/nebo tekuté podpalovače, benzín, ředidla apod.
- Zařízení nepoužívejte v prostorách, ve kterých se mohou vyskytovat výpary hořlavých nebo výbušných materiálů a látek.
- Zařízení nepoužívejte k vysávání hořících a horkých předmětů, materiálů a jejich částíček, jako jsou např.:
 - Nedopalky z cigaret a cigaretový popel, uhlíky a uhelný popel, zápalky, apod.
- Pro orientaci - jde obecně o předměty, materiály a látky, s teplotou nad 40 °C.
- Při teplotách materiálů a látek nad 40 °C (100 °F) hrozí nebezpečí vzniku požáru.
- Studený popel je popel vychladlý dostatečně dlouhou dobu, který je ve stavu, kdy již neobsahuje částice uhlíků ve svém nitru. Takový popel nevyzařuje už žádné rozpoznatelné teplo. Zařízení nepoužívejte k vysávání:
 - Sazí apod.
- Nevysávejte mokré a vlhké povrchy/podlahy a podlahové krytiny! Vniknutí vlhkosti do elektrických částí zařízení může způsobit poškození zařízení, případně úraz elektrickým proudem.

Varování!

- Zařízení nepoužívejte na vysávání textilií a oděvů přímo na osobách!
- Zařízení nepoužívejte na vysávání zvířecí srsti a chlupů přímo na domácích zvířatech!
- Při používání zařízení (pokud je zařízení v činnosti) nevystavujte sebe (části těla, obličej, vlasy, volné části oděvu atd.), Jiné osoby ani zvířata účinkem sání (podtlaku) z ústí sacího potrubí nebo nástavců příslušenství. Hrozí nebezpečí vážného zranění!
- Během používání a provozu mějte zařízení neustále pod dozorem!
- Toto zařízení není určeno k ovládání prostřednictvím programátoru, vnějšího časového spínače nebo dálkového ovládání, protože při zakrytí nebo nesprávném umístění hrozí nebezpečí vzniku požáru.
- Zařízení nepoužívejte v blízkosti materiálů a předmětů, jako jsou např. záclony, závěsy, dekorativní tkaniny apod.
- Zařízení nezakrývejte ani částečně. Hrozí nebezpečí požáru!
- Při vysávání některých povrchů a při použití zařízení v podmínkách nízké vlhkosti vzduchu může být zařízení zdrojem vzniku statické elektřiny. Je to normální jev, který zařízení nepoškozuje a není to jeho porucha. Při vzniku takového jevu se doporučuje:
 - Vybíjet zařízení dotykem trubice o kovové předměty,
 - Zvýšení vlhkosti vzduchu v místnosti užívání zařízení,
 - Používání dostupných ochranných prostředků proti vzniku statické elektřiny.
- Při vysávání velmi jemných částic může dojít k zanesení pórů prachového filtru a ke snížení sacího výkonu zařízení. V takovém případě je nutné filtr vyčistit/vyměnit, i když není zásobník na nečistoty naplněný.

- V případě nasátí rozměrnějšího předmětu a zablokování sacího potrubí zařízení okamžitě vypněte. V dalším použití zařízení pokračujte až po odstranění předmětu a uvolnění a protažení sacího potrubí.
- Zařízení při provozu používejte a umísťujte pouze na rovné, pevné a stabilní podložce.
- Zařízení neumísťujte:
 - Na nestabilní stoly nebo části nábytku,
 - Na nerovný a znečištěný povrch,
 - Na okraje stolů nebo částí nábytku,
 - V blízkosti nádob s vodou nebo jinými tekutinami.
- Zvláštní opatrnost věnujte vlastnímu pohybu při obsluze a umístění zařízení při vysávání podlahy schodů/schodiště. Vysavač neumísťujte na schody a okraje schodů do nestabilní polohy a nad osoby nacházející se a pohybující se na schodech.
- Zařízení nevystavujte působení:
 - Přímého slunečního záření, zdrojů produkujících nadměrné teplo,
 - Vibrací a mechanického namáhání,
 - Znečišťujících chemických látek,
 - Vody a nadměrné vlhkosti,
 - Hmyzu,
 - Agresivních vlivů prostředí.

Hrozí nebezpečí vážného zranění!

Hrozí nebezpečí poškození zařízení nebo jiných věcných škod!

- Skládání a rozkládání jednotlivých částí a příslušenství (trubice, hadice), čištění a přenášení zařízení provádějte jen tehdy, pokud je zařízení vypnuto a odpojeno z napájení z elektrické sítě.
- Zařízení a napájecí kabel s vidlicí nechte a nepřipojujte k síťové zásuvce, pokud máte mokré ruce nebo je mokrý napájecí kabel nebo zařízení. Ruce, napájecí kabel a zařízení vždy důkladně otřete suchým hadříkem.

Hrozí nebezpečí úrazu elektrickým proudem!

- Před každým připojením zařízení k elektrické síti zkontrolujte, zda je hlavní vypínač v poloze "0" "OFF" (vypnuto).
- Zařízení nezapínejte a nevypínejte zasunutím nebo vytažením síťové šňůry ze síťové zásuvky.
- Zařízení při obvyklém používání vždy nejdříve připojte k napájení do síťové zásuvky a pak zapněte hlavním vypínačem. Po ukončení použití zařízení vypněte hlavním vypínačem a následně vytáhněte síťovou šňůru ze síťové zásuvky.
- Pokud na zařízení nefunguje hlavní vypínač, zařízení nepoužívejte!
- Zařízení nepoužívejte a neumísťujte na místě, na které mohou volně dosáhnout děti.
- Zabraňte, aby děti se zařízením manipulovaly. Zařízení se může na děti převrhnout a způsobit jim vážné zranění.
- Mechanické poškození (prasknutí nebo zlomení částí a krytů) zařízení může způsobit vážné zranění. Nepoužívejte poškozené zařízení.

Hrozí nebezpečí vážného zranění!

Hrozí nebezpečí poškození zařízení nebo jiných věcných škod!

- Zařízení nepoužívejte a neumísťujte v blízkosti nádob s vodou. Pokud by zařízení spadlo do vody, nevyjímejte ho! Nejprve vytáhněte vidlici napájecího kabelu ze síťové zásuvky a až potom zařízení vyjměte z vody. V takových případech zanechte zařízení na kontrolu do odborného servisu, aby prověřili, zda je bezpečné a správně funguje.
Hrozí nebezpečí elektrického zkratu!
Hrozí nebezpečí úrazu elektrickým proudem!
- Zařízení nezakrývejte ani částečně. Na přístroj nepokládejte žádné předměty. Nevkládejte a nenechte vnikat do otvorů krytů zařízení cizí tělesa.
- Nezakrývejte otvory krytů určené pro proudění vzduchu. Ventilace vzduchu zajišťuje správnou funkci, spolehlivý a bezpečný provoz zařízení.
- Zařízení obsahuje části krytů, které se při provozu a obsluze mohou zahřívat. Nedotýkejte se zahřátých krytů zařízení!
- Zařízení přenášejte pouze za rukojeť k tomu určenou.
- Před jakoukoli další manipulací se zařízením - odložení resp. uschování, vždy počkejte, až se zařízení zcela ochladí.
- Zařízení a napájecí kabel nesmí být ponechány bez dozoru, pokud je připojeno k elektrické síti!
- Nikdy neponechávejte bez dozoru a volně přístupné a neodkládejte s volně přístupným napájecím kabelem. Děti, nezpůsobilé osoby nebo zvířata by mohly zařízení za napájecí kabel stáhnout nebo se za odvinutý napájecí kabel zachytit.
- Zařízení vždy skladujte s omotaným - se svinutým napájecím kabelem, aby kabel nebyl volně přístupný dětem, nezpůsobilým osobám nebo zvířatům.
Hrozí nebezpečí úrazu elektrickým proudem!
Hrozí nebezpečí vážného zranění!
- Elektrická zásuvka a napájecí kabel musí zůstat snadno přístupné pro bezpečné odpojení zařízení z elektrické sítě.
- Pro napájení přístroje nepoužívejte dodatečné prodlužovací kabely.
- Chraňte napájecí kabel před poškozením.
- Zařízení nikdy nepřetěžujte nad limity stanovené technickými parametry!

- Režim provozu zařízení (čas provozu/činnosti a přestávky) dodržujte podle pokynů k obsluze a používání. Zařízení pravidelně čistěte - Vyprazdňujte od nečistot. Přeplnění zařízení může mít za následek snížení provozních parametrů, možné přehřátí a následné poškození.
- V případě, že během používání zařízení zaznamenáte jakékoli nestandardní projevy (zvuky, zápach, kouř, ...), zařízení okamžitě vypněte a odpojte z napájení z elektrické sítě. Zařízení nechte zkontrolovat v odborném servisu.
- Pokud je součástí zařízení jakákoliv bezpečnostní část/součást (mechanická, elektrická), nikdy nevyražujte tuto část/součást z činnosti! Pokud je bezpečnostní část/součást poškozena nebo nefunguje správně, zařízení nepoužívejte!
- Nikdy nepodceňujte možné nebezpečí a dbejte zvýšené opatrnosti!!!

Výrobce:

ORAVA retail 1, a.s.
Seberínho 2
821 03 Bratislava
Slovenská republika

Dovozce:

ORAVA retail 1, a.s. Seberínho 2 821 03 Bratislava Slovenská republika	ORAVA distribution CZ, s.r.o. Ostravská 494 739 25 Sviadnov Česká republika
---	--

LIKVIDACE BATERÍ



Před likvidací výrobku nebo jeho předáním na určeném sběrném místě bude třeba zajistit, aby se z něj vyjmuly vestavěné baterie. Před vyjmutím baterií je třeba zapnout vysavač a počkat, než dojde k jejich vybití. Vyjmutí baterie zajistí autorizované servisní středisko. Baterie obsahují látky škodlivé pro životní prostředí, proto nepatří do běžného domovního odpadu. Jejich správnou likvidací zajistí příslušné sběrné místo.

Odpad z elektrických a elektronických zařízení - nařízení Evropské unie 2002/96/EC a upravující problematiku tříděného sběru odpadu



Toto označení na zařízení nebo jeho obalu znamená, že se nesmí likvidovat běžným domovním odpadem. Odevzdejte ho do sběrného střediska na recyklaci a likvidaci odpadu z elektrických a elektronických zařízení. Správná likvidace nezpůsobí negativní dopady na životní prostředí a zdraví obyvatelstva. Přispějete tak k ochraně a ke zlepšení životního prostředí.

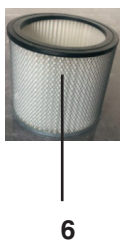
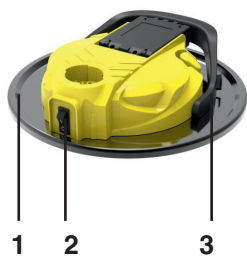
Toto zařízení je označeno podle evropského nařízení 2002/96/EC o elektrickém odpadu a elektronickém vybavení (WEEE). Tato směrnice tvoří rámec celoevropské odůvodněnosti o sběru a recyklaci elektrického odpadu a elektronického vybavení.



Tento výrobek odpovídá všem základním požadavkům směrnic EU, které se na něj vztahují.

Popis částí

- 1 Kryt
- 2 Vypínač I/O (zap./vyp.)
- 3 Rukojeť
- 4 Ohybná hadice
- 5 Hliníková trubice
- 6 Filtr HEPA s vloženým kovovým ochranným sítím
- 7 Dobíjecí baterie
- 8 AC adaptér s napájecím kabelem



Sestavení a provoz

Před prvním použitím:

Zařízení vybalte a odstraňte z něj veškerý obalový materiál.

Tento vysavač na popel je nejen vysoce kvalitní a vysoce spolehlivý produkt, ale je také snadno použitelný a bezpečný s dlouhodobou životností.

Je určen k vysávání pouze studeného popela (do max. 50 °C), ale i písku, uhelných pelet apod.

Není vhodný pro kotle nebo kamna na topný olej a nemůže být použit pro cementový a sádrový prach.

Nabíjení baterie

Před prvním použitím (a poté vždy, když se baterie vybitje) nabijte dodávanou baterii cca 5 hodin.

Plně nabitá baterie umožní cca až 50 minut nepřetržitého vysávání.

Baterie se nabíjí vyjmutá z vrchní sestavy.

Napájecí kabel AC adaptéru připojte k vybrané baterii do konektoru na baterii a potom AC adaptér připojte do elektrické zásuvky.



Poznámky a rady

- AC adaptér a baterie se mohou během nabíjení zahřát. Je to normální. Když se proces nabíjení dokončí, vychladnou.
- Pokud se motor otáčí pomaleji (slaběji), znamená to, že je třeba plně nabít baterii.
- Je vhodné čas od času (cca jednou za měsíc) zcela vybit baterii a pak ji úplně nabít, aby se zachoval její optimální výkon a stav.
- Baterii nabijte po každém použití.

Poznámka o nabíjení

Pokud je během nabíjení teplota povrchu baterie vyšší než 55 °C nebo nižší než 0 °C, nebo pokud se baterie přepne do režimu vlastní ochrany, snažte se přestat nabíjet, dokud se teplota povrchu baterie nevrátí na hodnotu 0 až 55 °C.

Pokud během provozu baterie teplota povrchu baterie přesáhne 70 °C, může se přepnout do režimu vlastní ochrany a odpojit napájení vysavače. Když teplota povrchu baterie klesne na 65 °C, baterie a vysavač budou znovu fungovat.

Sestavení vysavače

Před nasazováním nebo odebíráním příslušenství nevyjímejte baterii.

1. Vložení filtru

Uvolněte zajišťovací spony na horním krytu a sejměte vrchní sestavu z nádoby na popel. Na spodní část vrchní sestavy nasadte filtr a celou sestavu nasadte zpět na nádobu. Potom zajistíte spony.



2. Nasazení ohebné hadice do vysavače

Jeden konec sací hadice nasadte do sacího otvoru na nádobě do správné polohy.

Vyjmutí hadice:

Hadici vytáhněte ze sacího otvoru.

3. Nasazení sací hliníkové trubice do ohebné hadice

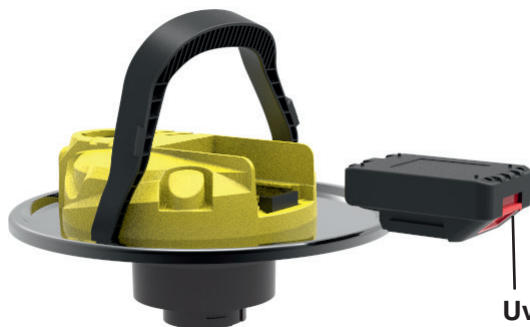
Na druhý konec ohebné hadice nasadte sací trubici.



4. Vložení nabité baterie

Nabitou baterii otočte správným směrem a zasuňte ji do prostoru pro baterii na vrchní sestavě tak, aby zacvakla.

Pokud chcete baterii vyjmout, stiskněte uvolňovací tlačítko (červené) na baterii a vytáhněte ji z vrchní sestavy.



Uvolňovací tlačítko
(červené)

Používání vysavače

Před nasazováním nebo odebíráním příslušenství vysavač vypněte.

1 Nabijte baterii podle části o nabíjení a vložte ji.

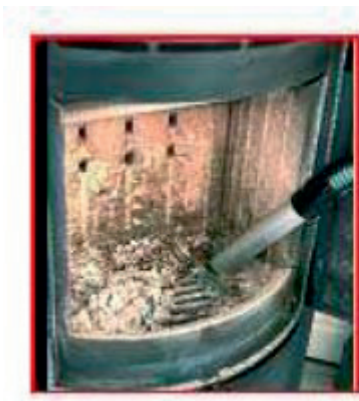
2 Přepínačem **I/O** (zap./vyp.) Zapněte vysavač.

Po zapnutí vysávejte popel přímo z krbu nebo kamen pomocí sací trubice.

Nevysávejte popel z hořícího ohniska!

Pokud dojde ke snížení sacího výkonu, vypněte vysavač pomocí přepínače a **I/O** (Zap./Vyp.) a vyčistěte filtr podle popisu v části o čištění filtru.

Pak znovu zapněte vysavač a pokračujte ve vysávání.



Po skončení vysávání

1 Zatlačením přepínače **I/O** (zap./vyp.) na zařízení vypněte vysavač.

2 Vyměňte baterii z vrchní sestavy.

3 Vytáhněte sací hadici ze sacího otvoru a odpojte trubici od hadice.

Potom vsávací i příslušenství vyčistěte a uskladněte.

Vyprázdnění nádoby na popel

Upozornění!

Před vyprazdňováním vyjměte baterii.

Poznámka:

Při vysávání většího množství popela se může nádoba zaplnit rychleji, takže ji spolu s filtrem častěji kontrolujte.

Nikdy nevysávejte s jinou než originální nádobou a originálním filtrem.

1 Vyjměte baterii.

2 Vytáhněte sací hadici ze sacího otvoru.

3 Uvolněte zajišťovací spony na horním krytu a sejměte vrchní sestavu z nádoby na popel.

4 Vysypte popel z nádoby na popel, nádobu omyjte, potom otřete suchým hadrem a nechte ji volně vyschnout.

Pokud je to nutné, vyjměte filtr a vyčistěte jej podle popisu v části o čištění filtru.

5 Na spodní část vrchní sestavy nasadte filtr a celou sestavu nasadte zpět na nádobu.

Potom zajistěte spony.

Upozornění!

Před zavřením krytu zkontrolujte, zda je správně vložen filtr a zda nic nebrání správnému zavření krytu.

Čištění a výměna filtru

Pokud má vysavač slabší výkon, je třeba vyčistit filtr HEPA. Pokud se značně sníží sací výkon, zkontrolujte, zda není blokována sací hubice nebo otvor.

Filtr je třeba v závislosti na intenzitě používání zařízení pravidelně čistit nebo měnit. Pokud tuto činnost zanedbáte, může se to projevit na snížení výkonu zařízení, případně na snížení životnosti filtru.

Čištění/Výměna filtru

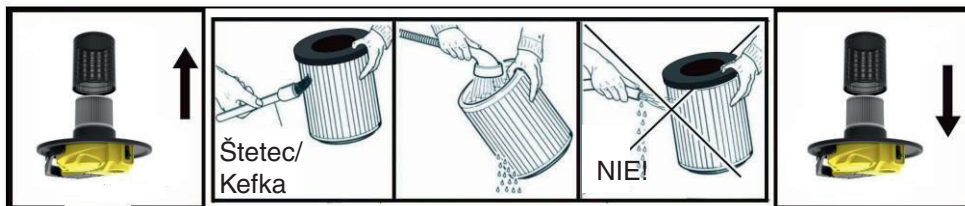
1 Vyjměte baterii.

2 Vytáhněte sací hadici ze sacího otvoru.

3 Uvolněte zajišťovací spony na horním krytu a sejměte vrchní sestavu z nádoby na popel.

4 Vysypte popel z nádoby na popel, nádobu omyjte a nechte ji volně vyschnout.

5 Vyjměte filtr a vyčistěte ho nejdříve oklepáním, pak sprchou s vlažnou vodou z vnitřní strany podle obrázku a osušte ho volně na vzduchu.



6 Po důkladném vysušení filtru ho nasadte na spodní část vrchní sestavy a celou sestavu nasadte zpět na nádobu. Potom zajistěte spony.

Upozornění!

Pokud je filtr velmi znečištěn, vyměňte jej za nový. (Informujte se u prodejce.)

Upozornění!

Nikdy do vysavače nevkládejte vlhký filtr, může dojít k poškození vysavače nebo úrazu elektrickým proudem.

Čištění sacího otvoru

Pokud dojde k ucpání sacího otvoru vysavače nějakým předmětem, postupujte následovně:

- 1 Vytáhněte hadici.
- 2 Vyjměte ze sacího otvoru nasátí překážku.
- 3 Nasadte hadici.

Čištění a údržba

- Horní sestavu s motorem nikdy nemyjte pod tekoucí vodou, ani ji neponořujte do vody.
- Zařízení a příslušenství čistěte měkkým hadříkem. K čištění nepoužívejte rozpouštědla ani drsné čisticí prostředky.
- Po čištění musí zůstat zařízení zcela suché.

Funkce ochrany baterií a motoru

Zařízení je vybaveno funkcí ochrany baterií před přetížením a před přehříváním a poškozením baterií i samotného zařízení. Taková situace může nastat v případě zablokování otvoru nebo hubic. Pokud se zařízení samo vypne uprostřed provozu, přičemž není vybitá baterie, je to způsobeno funkcí ochrany baterie a motoru. Pokud během provozu teplota povrchu baterie přesáhne 70 °C, může se baterie přepnout do režimu vlastní ochrany a odpojit se napájení vysavače, vysavač se sám vypne.

Vypněte vypínač a počkejte minimálně, dokud baterie nebo motor nevychladnou. Když se teplota povrchu baterie vrátí na 65 °C, baterie a vysavač budou znovu fungovat.

Pokud je důvodem přehřívání ucpání sacího otvoru, odstraňte případnou příčinu zablokování otvoru nebo hubic, vyprázdněte zásobník na smetí a vyčistěte filtry. Po vychladnutí motoru a odstranění příčin zablokování zařízení znovu zapněte. Pokud zařízení stále nebude pracovat správně, kontaktujte servisní středisko.

Technické údaje

Napájení AC adaptéru:	100-240 V (střídavé) 50/60 Hz
Výstupní napětí nabíjecího adaptéru:	21 V (stejnoseměrné), 800 mA
Provozní napětí z baterie:	18 V (stejnoseměrné)
Batérie:	18 V/2 000 mAh (Li-Ion)
Hlučnost:	75 dB (A)

Deklarovaná hodnota emise hluku tohoto spotřebiče je 75 dB (A), což představuje hladinu A akustického výkonu vzhledem k referenčnímu akustickému výkonu 1 pW.

Obsah balení:	Sestava vysavače (1)
	Hliníková trubice 15 cm (1)
	Ohebná hadice 150 cm (1)
	Baterie 18 V (1)
	Filtr HEPA (1)
	AC adaptér (1)
	Návod k použití (1)

Právo na změny vyhrazeno!