

Orava

Gladius

Návod k obsluze/Záruka

CZ



CE

Před používáním zařízení si pečlivě přečtěte tento návod a uschovejte ho pro budoucí použití.

Elektrický stříhač chloupků

Určený účel použití zařízení

Zařízení je určeno výlučně k zastříhování chloupků v nose, v uších osob, v rozsahu, který je stanoven technickými a provozními parametry a funkcemi, bezpečnostními a uživatelskými pokyny a vnějšími vlivy provozního prostředí.

Elektrické spotřebiče ORAVA jsou vyrobeny podle poznatků současného stavu techniky a uznávaných bezpečnostně technických pravidel. Přesto může nesprávným a neodborným používáním nebo používáním v rozporu s určením vzniknout nebezpečí poranění nebo ohrožení života uživatele nebo třetí osoby, resp. poškození zařízení a jiných věcných hodnot.

Bezpečnostní pokyny k používání

- Elektrické zařízení je navrženo a vyrobeno takovým způsobem, aby umožňovalo bezpečnou obsluhu a používání osobami bez odborné kvalifikace. I navzdory všem opatřením, které byly výrobcem provedeny pro bezpečné používání, obsluhu a používání nesou s sebou určitá zbytková rizika a s nimi spojené možné nebezpečí.
- Pro upozornění na možné nebezpečí byly na zařízení a v průvodní dokumentaci použity následující symboly a jejich význam:



Tento symbol upozorňuje uživatele, že při nedodržení bezpečnostních pokynů při používání a obsluze zařízení hrozí:
Nebezpečí vážného zranění nebo ohrožení života!
Nebezpečí poškození zařízení nebo jiné škody na majetku!



Tento symbol upozorňuje uživatele na:
Zákaz používání zařízení ve vaně nebo sprše!

Všeobecné pokyny a upozornění

- Před uvedením zařízení do provozu Vám doporučujeme pozorně si prostudovat návod k obsluze a zařízení obsluhovat podle stanovených pokynů!
- Bezpečnostní pokyny a upozornění uvedená v tomto návodu nezahrnují všechny možné podmínky a situace, ke kterým může při používání zařízení dojít. Uživatel musí pochopit, že faktorem, který nelze zabudovat do žádného z výrobků, je osobní odpovědnost a opatrnost. Tyto faktory tedy musí být zajištěny uživateli obsluhujícími toto zařízení.

- Nedodržáním bezpečnostních pokynů a upozornění výrobce neodpovídá za jakékoliv vzniklé škody na zdraví nebo majetku!
- Návod k obsluze udržujte podle možnosti v blízkosti po celou dobu jeho životnosti. Návod k obsluze vždy uchovávejte spolu se spotřebičem pro jeho použití v budoucnu a použití novými uživateli.
- Zařízení používejte výhradně k určenému účelu a způsobem, který je stanovený výrobcem.
- Nejde o profesionální zařízení na komerční použití.
- Neměňte technické parametry a charakteristiky zařízení neautorizovanou změnou či úpravou jakékoliv části zařízení.
- Výrobce neodpovídá za škody způsobené během přepravy, nesprávným používáním, poškozením nebo zničením zařízení vlivem nepříznivých povětrnostních podmínek.

Bezpečnost provozního prostředí

- Nepoužívejte zařízení v průmyslovém prostředí ani ve venkovním prostředí!
- Zařízení nevystavujte účinkům:
 - zdrojů nadměrného tepla nebo otevřeného ohně,
 - kapající nebo stříkající vody,
 - vibrací a nadměrného mechanického namáhání,
 - hmyzu, živočichů a rostlinstva,
 - agresivních a chemických látek.
- Provozní prostředí zařízení musí být vždy v souladu se stanovenými základními charakteristikami.

Charakteristiky provozního prostředí:

1. Teplota okolí: +5 ÷ +40 °C
2. Vlhkost: 5 ÷ 85%
3. Nadmořská výška: ≤ 2 000 m
4. Výskyt vody: občasná kondenzace vody nebo výskyt vodní páry
5. Výskyt cizích těles: množství a druh prachu jsou nevýznamné
6. Stupeň ochrany krytem: min. IP20 (zařízení je chráněno před dotykem nebezpečných částí prstem ruky a nechráněné proti účinkům vody)

Elektrická bezpečnost

- Elektrická zařízení třídy ochrany III jsou taková zařízení, která jsou napájena pomocí zdroje malého bezpečného napětí (baterií či akumulátorem) a z hlediska úrazu elektrickým proudem nepředstavují pro uživatele žádné nebezpečí.

Bezpečnost osob

- Tento spotřebič je určen k používání a obsluhu osobami bez elektrotechnické kvalifikace - laiky, podle pokynů určených výrobcem.
- Obsluze zařízení náleží činnosti jako je zapínání a vypínání zařízení, uživatelská manipulace a nastavování provozních parametrů, vizuální nebo sluchová kontrola zařízení a uživatelské čištění a údržba.
- Tento spotřebič mohou používat děti od 8 let a osoby se sníženými fyzickými, smyslovými nebo duševními schopnostmi nebo s nedostatkem zkušeností nebo znalostí, pokud jsou pod dozorem nebo dostali pokyny týkající se bezpečného používání spotřebiče a porozuměli nebezpečí, které je s tím spojené.
- Děti si nesmí hrát se spotřebičem.
- Čištění a údržbu uživatelem nesmějí provádět děti bez dozoru.

Čištění, údržba a opravy

- Běžné uživatelské čištění a údržbu elektrického spotřebiče provádějte pouze doporučeným způsobem. K čištění nepoužívejte rozpouštědla ani drsné čisticí předměty. Znečištění a viditelné skvrny od dotyku prstů, resp. rukou je možné vyčistit použitím čisticích prostředků, speciálně navržených pro čištění domácích spotřebičů.
- Zařízení nikdy nečistěte způsobem, při kterém by mohlo dojít k ponoření do kapaliny a k natečení kapaliny do zařízení.
- Elektrické části očistěte pouze vlhkým hadříkem a otřete do sucha nebo nechte uschnout.
- Zařízení udržujte v čistém a suchém stavu.
- Elektrický spotřebič nerozebírejte!
- Elektrický spotřebič nikdy svépomocí neopravujte!

Rozbalení

- Zařízení a příslušenství před jeho uvedením do provozu vybalte a zbatve všechny jeho části zbytků obalových materiálů, etiket a štítků. Obalové materiály odložte na bezpečné místo nebo uschovejte především mimo dosah dětí a nezpůsobilých osob.

Kontrola / Uvedení do provozu

- Doporučujeme provést prvotní i následné pravidelné kontroly zařízení. Zařízení používejte pouze s příslušenstvím dodávaným a schváleným výrobcem.
- Zařízení nikdy nepoužívejte, pokud je neúplné, poškozené nebo v průběhu používání došlo k poškození jeho částí nebo příslušenství (např. následkem pádu).

Provoz/Používání

Upozornění!

- Zařízení je určeno pouze pro provoz s vyměnitelnými bateriemi, které může vyměňovat uživatel a jejichž typ je určen v technické informaci návodu k obsluze.
- Toto zařízení lze používat pouze s originálními a nepoškozenými částmi a příslušenstvím.
- Vhodnost a správné používání jednotlivých zastříhávacích hlavice jsou určeny v části „Obsluha“.
- Zařízení na úpravu chloupků a vousů bylo navrženo takovým způsobem, aby umožňovalo šetrné zastříhování chloupků z pokožky nosních a ušních otvorů a/nebo úpravu kontur vousů, brady, případně vlasů osob.

Výstraha!

- Nevsunujte hlavici na zastříhování chloupků v nose a uších hlouběji než 0,5 cm, protože byste se mohli poranit.
- Nepoužívejte zařízení na zastříhování chloupků v těsné blízkosti očí. Neopatrná manipulace může způsobit vážné poranění.
- Zařízení je určeno pro osobní použití a osobní hygienu. S ohledem na tuto skutečnost se nedoporučuje, aby zastříhovací hlavice zařízení používaly různé osoby. Po každém použití zařízení vždy důkladně očistěte.
- Zařízení nepoužívejte a neumísťujte na místě, na které mohou volně dosáhnout děti.

- Zabraňte tomu, aby si děti se zařízením hrály.
- Mechanické poškození (prasknutí nebo zlomení částí a krytů) zařízení může způsobit vážné zranění. Nepoužívejte poškozené zařízení a příslušenství.
Hrozí nebezpečí vážného zranění!
- Nepoužívejte zařízení na zastřihávání chlupů a srsti zvířat. Hrozí nebezpečí přenosu parazitů ze zvířat na osoby.
- Před zapnutím zařízení se vždy ujistěte, že je zastřihovací hlavice správně sestavena.
- Zařízení vždy zapněte dříve, než vložíte Zastřihávací hlavici do nosu nebo ucha, nebo přiložíte plochou hlavici pro zarovnávání kontur k vousům, bradě nebo vlasům. Předejdete tím vzniku nečekaného účinku zařízení a možnému poranění.
- Zařízení je nutné udržovat suché. Zařízení nepoužívejte a neumísťujte v blízkosti nádob obsahujících vodu. Pokud by zařízení spadlo do vody, odneste ho ke kontrole do odborného servisu.

- Zařízení nikdy nepřetěžujte nad limity stanovené technickými parametry!
- Režim provozu zařízení (čas provozu/činnosti a přestávky) dodržujte podle pokynů k obsluze a používání. Zařízení pravidelně čistěte. Znečištění zařízení může mít za následek snížení provozních parametrů a možné následné nevratné poškození.
- Pokud je součástí zařízení jakákoliv bezpečnostní část/součást (mechanická, elektrická), nikdy nevyřazujte tuto část/součást z činnosti! Pokud je bezpečnostní část/součást poškozena nebo nefunkční, zařízení nepoužívejte!
- Nikdy nepodceňujte možné nebezpečí a dbejte zvýšené opatrnosti!!!

Čištění přístrojů a jejich příslušenství, určených k péči o lidské tělo

- Používání zařízení určených k péči o lidské tělo přináší s sebou i nutnost provádět pravidelné a důkladné čištění těchto zařízení a jejich příslušenství.
- Tento odstavec uvádí důležité základní postupy při čištění přístrojů a jejich příslušenství, určených k péči a ošetřování částí lidského těla při opakovaném používání.

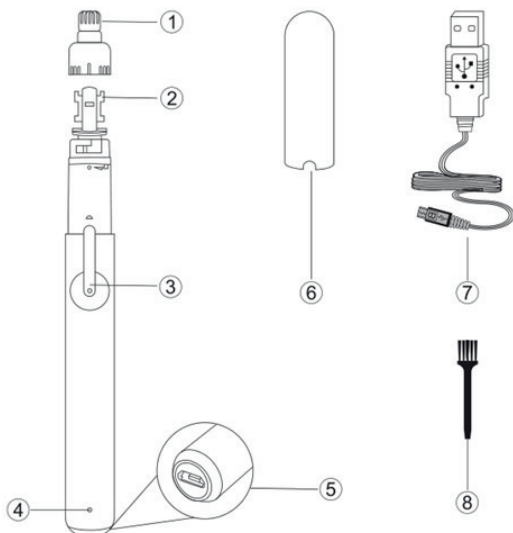
Upozornění!

- Nedovolte jiným osobám používat přístroj na péči o lidské tělo, především přístroj určený pro osobní hygienu, resp. osobní používání.
- Při používání a čištění přístrojů pro ošetřování částí lidského těla dodržujte následující postup a pokyny:
 - Před každým použitím přístroj vždy pečlivě zkontrolujte, zda není poškozen, zda správně funguje a zda je v uspokojivém hygienickém stavu.
 - Po každém použití přístroje všechny části a plochy přístroje a jeho příslušenství, které byly znečištěny, důkladně otřete např. do suché papírové utěrky a stříhací nože očistěte přiloženým kartáčkem - hrubé suché čištění.
 - V případě „mokrého znečištění“ používaný nástavec odpojte z těla zařízení a naneste na něj vhodný čistící prostředek. Povrchový nástavec důkladně ručně nebo pomocí jemného kartáčku pročistěte (vytvářením přiměřeného tlaku na znečištěné plochy a části).
 - Po ukončení čištění nástavec důkladně opláchněte pod tekoucí, čistou a teplou vodou.
 - Všechny části zařízení a příslušenství otřete do sucha nebo nechte důkladně uschnout.
- Správné a důkladné čištění příslušenství přístrojů na péči o lidské tělo je důležitým předpokladem pro udržení těchto částí v přijatelném hygienickém stavu a dosažení co nejdélejší provozní životnosti.

Obsluha

Popis zařízení:

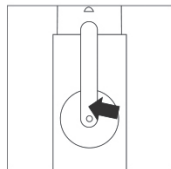
1. kulatá hlavice
2. stříhací nože
3. přepínač ON/OFF (vyp./zap.)
4. světelná kontrolka
5. USB konektor nabíjení
6. kryt hlavice
7. USB nabíjecí kabel
8. čistící kartáček



Príprava před použitím

Ujistěte se, že je zařízení vyčištěno a funkční.
Tento model pracuje s 2,4 V/60 mAh Li-ion baterií.

1. Sejměte kryt hlavice (6).
4. Zařízení zapnete přepínačem ON/OFF (3).



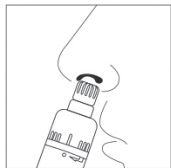
Stříhání chloupků

Zastříhování chloupků v uchu

- Používejte kulatou hlavici (1).
- Zapněte zařízení a opatrně jej zasuňte do vnější části ucha.
- Opatrně pohybujte zastříhovačem kolem oblasti s chloupky.

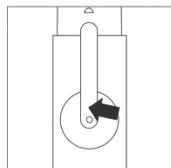
Zastříhování chloupků v nose

- Používejte kulatou hlavici (1).
- Zapněte zařízení a opatrně jej zasuňte do nosu.
- Chloupky odstraní tak, že budete zařízením pohybovat v malých kruzích.

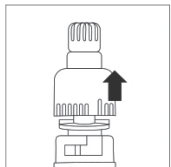
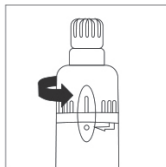


Po stříhání, čištění

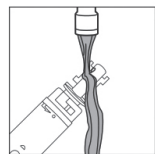
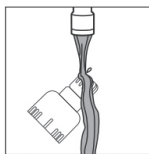
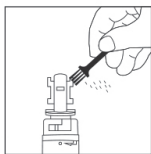
Po ukončení provozu vypněte stříhač
přepínačem ON/OFF (3).



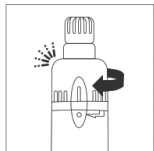
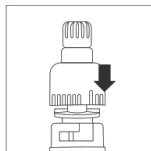
Sundejte kulatou hlavici (1) pootočením
doleva a vytažením nahoru.



Kulatou hlavici a stříhací nože očistěte od vlasů dodávaným
kartáčkem nebo opláchněte pod tekoucí vodou.



Po očištění nasuňte kulatou hlavici na tělo zařízení, pootočte dopra-
va, až hlavice zacvakne.



Upozornění!

Zařízení čistěte po každém použití.

Při čištění nikdy nenamáčejte zařízení ve vodě nebo jiné
tekutině. Pod vodou lze mýt pouze hlavici a stříhací nože.

Rychlé nabíjení

Připojte zařízení pomocí dodávaného USB nabíjecího kabelu (7) k počítači nebo k nabíječce z telefonu (5 V, 500 mAh).

Rozsvítí se kontrolka nabíjení (4). Nabití na krátké použití zařízení trvá přibližně 10 sekund.

Úplné nabití zařízení trvá cca 5 min. Po něm můžete zařízení používat cca 20 minut.

Po nabití zařízení odpojte nabíjecí kabel z napájecího adaptéru nebo počítače.

Technické údaje

Nabíjení:	5V, 500 mAh
Napájení:	Li-ion baterie 2,4 V, 60 mAh
Hmotnost:	cca 30 g (bez příslušenství)
Rozměry (š x v x h):	1,5 x 14,8 x 1,5 cm (bez příslušenství)
Hlučnost:	45 dB (A)

Deklarovaná hodnota emise hluku tohoto spotřebiče je 45 dB (A), což představuje hladinu A akustického výkonu vzhledem k referenčnímu akustickému výkonu 1 pW.

Právo na změny vyhrazeno!

Výrobce:

ORAVA retail 1, a.s.
Seberíného 2
821 03 Bratislava
Slovenská republika

Dovozce:

ORAVA retail 1, a.s.
Seberíného 2
821 03 Bratislava
Slovenská republika

ORAVA distribution CZ, s.r.o.
Ostravská 494
739 25 Sviadnov
Česká republika

Odpad z elektrických a elektronických zařízení - nařízení Evropské unie 2002/96/EC a upravující problematiku tříděného sběru odpadu

Toto označení na zařízení nebo jeho obalu znamená, že se nesmí likvidovat s běžným domovním odpadem. Odevzdejte ho do sběrného střediska na recyklaci a likvidaci odpadu z elektrických a elektronických zařízení. Správná likvidace nezpůsobí negativní dopady na životní prostředí a zdraví obyvatelstva. Přispějete tak k ochraně a ke zlepšení životního prostředí.

Toto zařízení je označeno podle evropského nařízení 2002/96/EC o elektrickém odpadu a elektronickém vybavení (WEEE). Tato směrnice tvoří rámec celoevropské odpovědnosti o sběru a recyklaci elektrického odpadu a elektronického vybavení.



Tento výrobek odpovídá všem základním požadavkům směrnic EU, které se na něj vztahují.