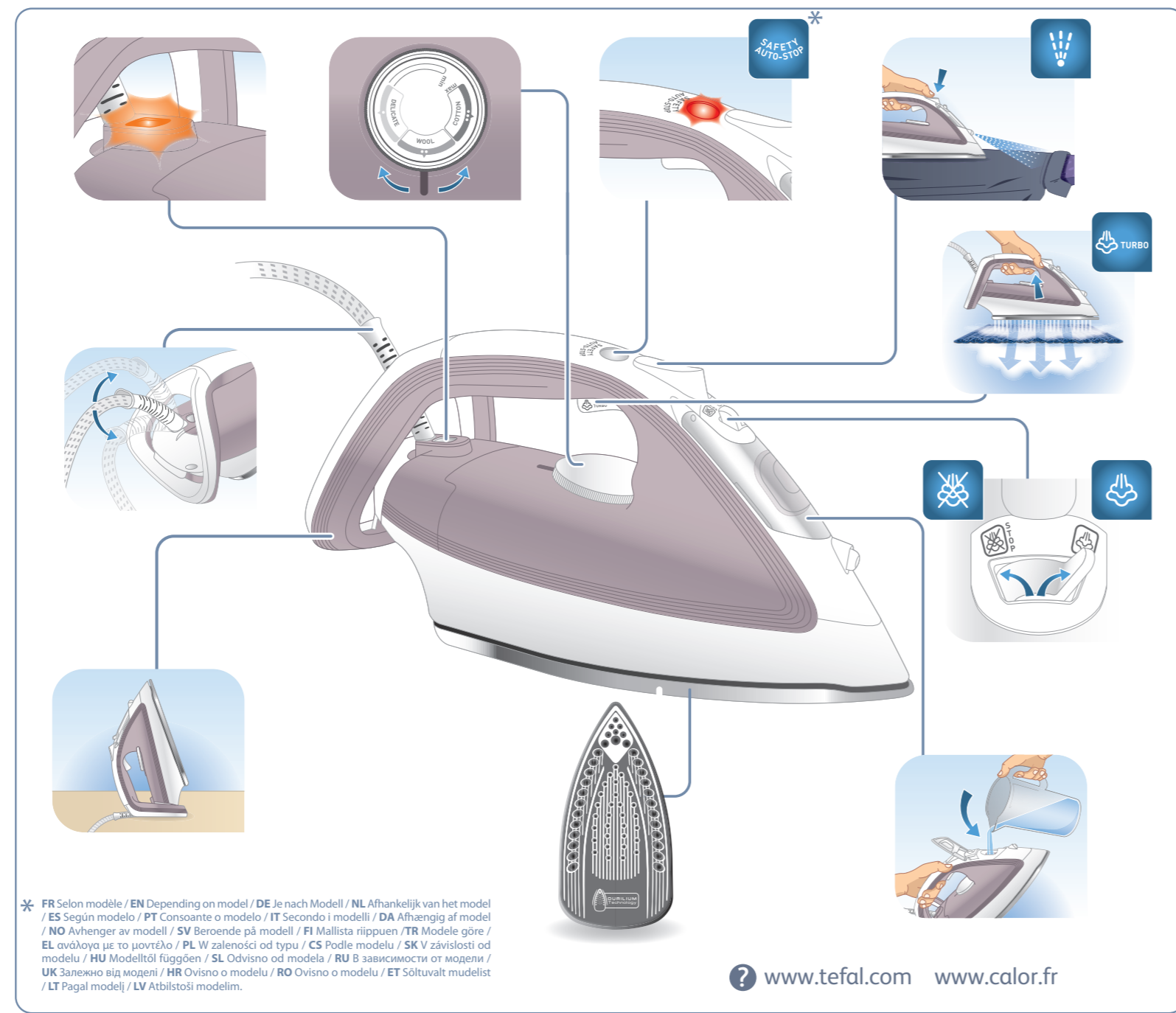


FR Veuillez lire attentivement le livret "Consignes de sécurité et d'utilisation" avant la première utilisation / **EN** Please read carefully the "Safety and use instructions" booklet before first use / **DE** Lesen Sie vor dem erstmaligen Gebrauch aufmerksam die Broschüre „Sicherheits- und Bedienungshinweise“ durch. / **NL** Gelieve vóór het eerste gebruik aandachtig het boekje met de veiligheids- en gebruiksvorschriften door te nemen / **ES** Lea detenidamente el libro «Instrucciones de seguridad y de uso» antes de utilizar el aparato por primera vez / **PT** Leia atentamente o manual «Instruções de segurança e utilização» antes da primeira utilização / **IT** Leggere con attenzione il libretto "Norme di sicurezza e d'uso" al primo utilizzo / **DA** Læs hæftet "Sikkerheds- og brugsanvisning" grundigt igennem inden den første ibrugtagning. / **NO** Les nøye heftet "Råd om sikkerhet og bruk" før første gangs bruk / **SV** Var god läs häftet "Säkerhets- och användningsinstruktioner" innan den första användningen. / **FI** Lue turvallisuu- ja käyttöohjevihko huolellisesti ennen ensimmäistä käyttökertaa. / **TR** İlk kullanımdan önce "Güvenlik ve kullanım talimatları" kitapçığını dikkatlice okuyun / **EL** Διαβάστε προσεκτικά το εγχειρίδιο «Οδηγίες ασφαλείας και χρήσης» πριν από την πρώτη χρήση / **PL** Przed pierwszym użyciem proszę uważnie przeczytać broszurę „Zalecenia dotyczące bezpieczeństwa i użytkowania” / **CS** Před prvním použitím si, prosím, pečlivě prostudujte „Bezpečnostní pokyny pro použití” / **SK** Pred prvým použitím si pozorne prečítajte „Bezpečnostné odporúčania a použitie”. / **HU** Az első használat előtt figyelmesen olvassa el a „Biztonsági előírások és használati útmutató” című fejezetet / **SL** Pred prvo uporabo natančno preberite »Navodila za varno uporabo« / **RU** Перед первым использованием внимательно прочитайте инструкцию «Меры безопасности и правила использования». / **UK** Перед першим використанням уважно прочитайте посібник «Правила техніки безпеки та рекомендації щодо використання» / **HR** Molimo da prije prve uporabe pažljivo pročitate priručnik „Sigurnosne upute” / **RO** Înainte de prima utilizare, citiți cu atenție manualul „Instrucțiuni de siguranță și de utilizare” / **ET** Palun lugege enne esimest korda kasutamist hoolikalt ohutus- ja kasutusjuhendit / **LT** Atidžiai perskaitykite knygelę „Saugos ir naudojimo reikalavimai“ prieš naudodami įrenginį pirmą kartą / **LV** Pirms izmantojat ierīci pirmoreiz, lūdzu rūpīgi izlasiet brošūru "Norādījumi par drošību un lietošanu" / **BG** Моля, прочетете внимателно книжката "Препоръки за безопасност и употреба" преди първоначална употреба



* **FR** Selon modèle / **EN** Depending on model / **DE** Je nach Modell / **NL** Afhankelijk van het model / **ES** Según modelo / **PT** Consoante o modelo / **IT** Secondo i modelli / **DA** Afhængigt af model / **NO** Avhenger av modell / **SV** Beroende på modell / **FI** Mallista riippuen / **TR** Modele göre / **EL** ανάλογα με το μοντέλο / **PL** W zależności od typu / **CS** Podle modelu / **SK** V závislosti od modelu / **HU** Modelltől függően / **SL** Odvisno od modela / **RU** В зависимости от модели / **UK** Залежно від моделі / **HR** Ovisno o modelu / **RO** Ovisno o modelu / **ET** Sõltuvalt mudelist / **LT** Pagal modelį / **LV** Atbilstoši modelim.

1. www.tefal.com www.calor.fr

Step 1 includes instructions on:

- Do not use the iron on wet fabric.
- Do not use the iron on synthetic materials.
- Do not use the iron on leather or fur.
- Do not use the iron on children's clothing.
- Do not use the iron on clothing with prints or sequins.
- Do not use the iron on clothing with a high collar.
- Do not use the iron on clothing with a high neckline.
- Do not use the iron on clothing with a high waist.
- Do not use the iron on clothing with a high hem.
- Do not use the iron on clothing with a high cuff.
- Do not use the iron on clothing with a high sleeve.
- Do not use the iron on clothing with a high collar.
- Do not use the iron on clothing with a high neckline.
- Do not use the iron on clothing with a high waist.
- Do not use the iron on clothing with a high hem.
- Do not use the iron on clothing with a high cuff.
- Do not use the iron on clothing with a high sleeve.

2. www.tefal.com www.calor.fr

Step 2 includes instructions on:

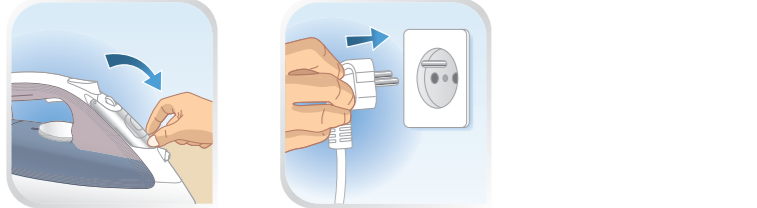
- Ironing on the reverse side.
- Ironing on the wrong side.
- Ironing on the inside.
- Ironing on the outside.
- Ironing on the top.
- Ironing on the bottom.
- Ironing on the front.
- Ironing on the back.
- Ironing on the left.
- Ironing on the right.
- Ironing on the top.
- Ironing on the bottom.
- Ironing on the front.
- Ironing on the back.
- Ironing on the left.
- Ironing on the right.

2. www.tefal.com www.calor.fr

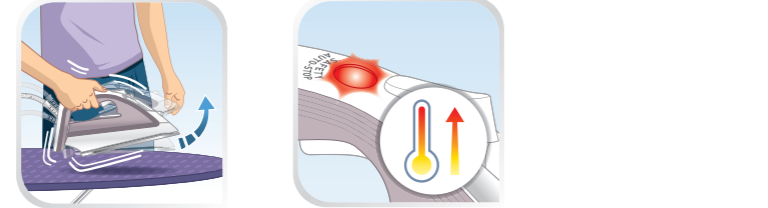
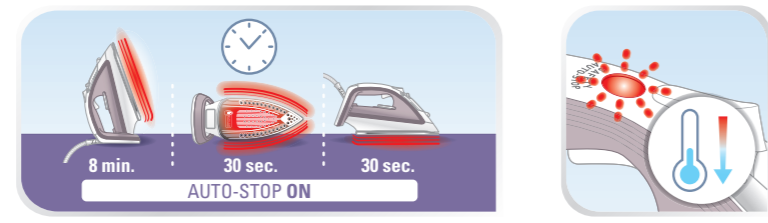
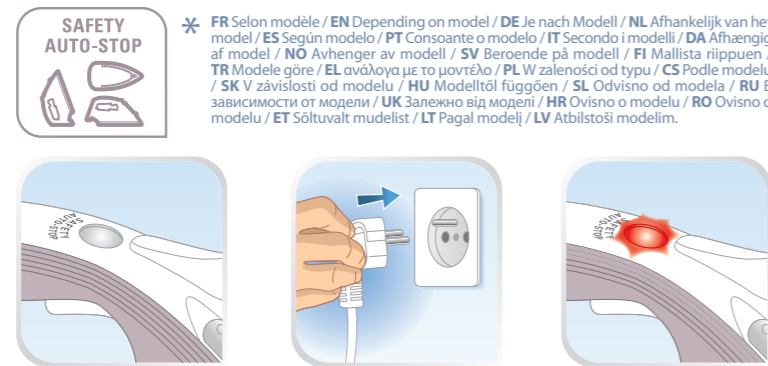
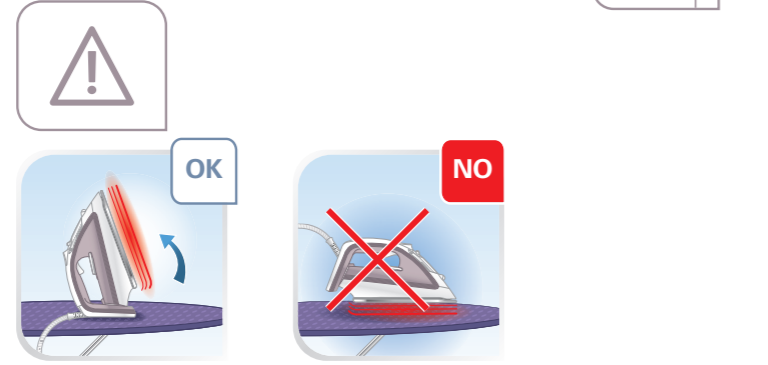
Step 2 includes instructions on:

- Ironing on the reverse side.
- Ironing on the wrong side.
- Ironing on the inside.
- Ironing on the outside.
- Ironing on the top.
- Ironing on the bottom.
- Ironing on the front.
- Ironing on the back.
- Ironing on the left.
- Ironing on the right.
- Ironing on the top.
- Ironing on the bottom.
- Ironing on the front.
- Ironing on the back.
- Ironing on the left.
- Ironing on the right.

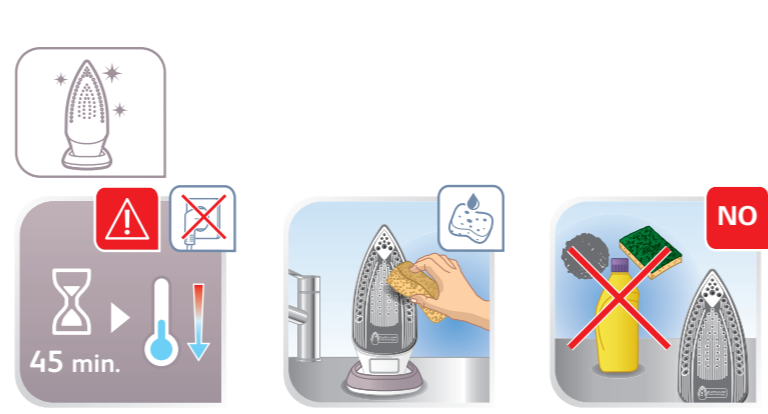
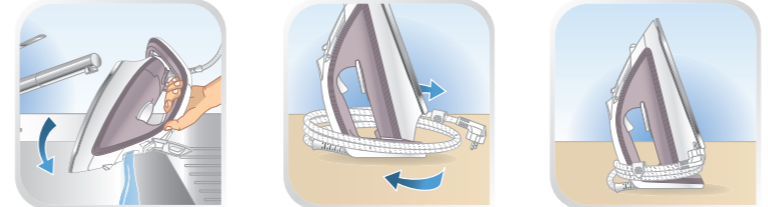
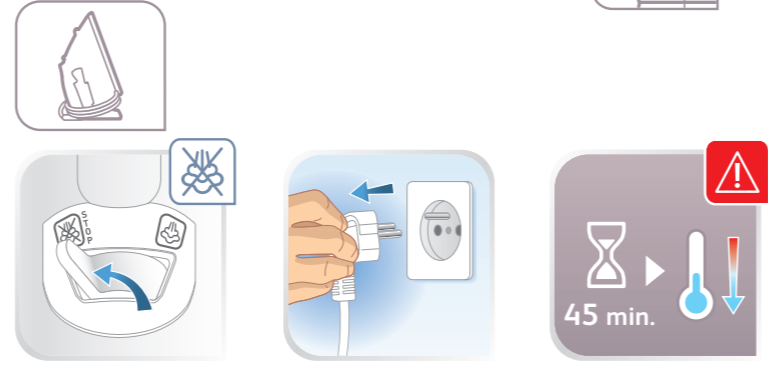
2. www.tefal.com www.calor.fr



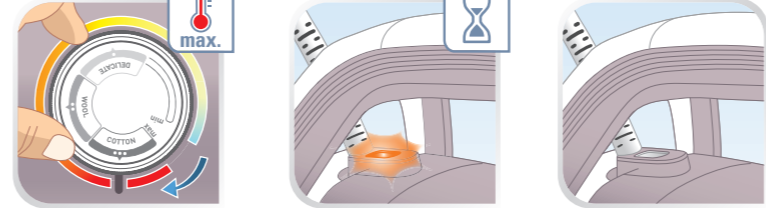
2. www.tefal.com www.calor.fr



3. www.tefal.com www.calor.fr



3. www.tefal.com www.calor.fr



3. www.tefal.com www.calor.fr



FR Guide de l'utilisateur	PL Instrukcja obsługi
EN User's guide	CS Návod k použití
DE Bedienungsanleitung	SK Používateľská príručka
NL Gebruiksaanwijzing	HU Használati útmutató
ES Guía del usuario	SL Navodila za uporabnika
PT Guia del usuario	RU Руководство пользователя
IT Manuale d'uso	UK Посібник користувача
DA Brugsvejledning	HR Upute za uporabu
NO Bruksanvisning	RO Ghidul utilizatorului
SV Användarhandbok	ET Kasutusjuhend
FI Käyttöopas	LT Naudojimo vadovas
TR Kullanım kılavuzu	LV Lietošanas pamācība
EL Οδηγός χρήσης	BG Ръководство на потребителя



FR Pour plus d'informations sur l'utilisation / EN For further usage information / DE Weitere Informationen zur Bedienung / NL Voor meer informatie over het gebruik / ES Para obtener más información sobre su uso / PT Para obter mais informações sobre a utilização / IT Per maggiori informazioni sull'utilizzo / DA Yderligere informationer vedrørende betjening / NO For mer informasjon om bruken / SV För mer information om användningen / FI Lisätietoja käyttöä varten / TR Kullanım hakkında daha fazla bilgi için / EL Για περισσότερες πληροφορίες σχετικά με τη χρήση / PL Więcej informacji na temat korzystania z urządzenia / CS Pro více informací o použití / SK Pre ďalšie informácie o používaní / HU A használatra vonatkozó további információk / SL Več informacij o uporabi / RU Для получения более подробной информации об эксплуатации / UK Для отримання детальної інформації щодо експлуатації / HR Za više informacija o upotrebi / RO Pentru mai multe informații privind utilizarea / ET Täiendava teabe saamiseks kasutamise kohta / LT Daugiau informacijos apie naudojimą / LV Lai iegūtu vairāk informācijas par lietošanu / BG За още информация относно употребата